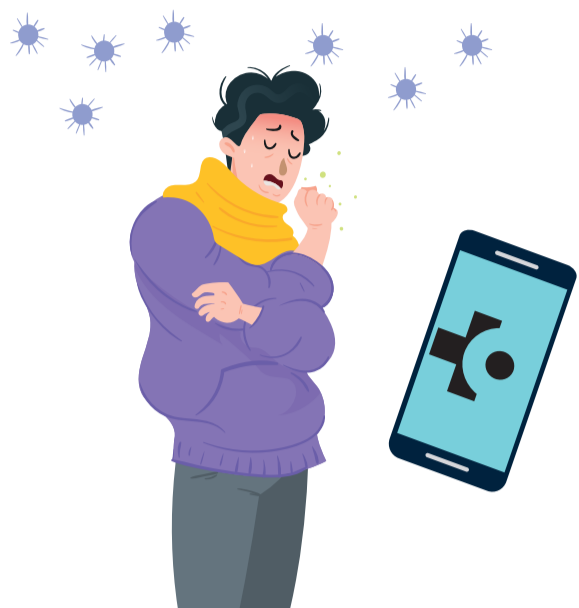


# OSASUN ZENTROETARA ETA DEBAGOIENENKO OSPITALERA JOATEKO GOMENDIO OROKORRAK



Sukarra, arnas sintomak (eztula, eztarriko mina edo arnasa hartzeko zailtasuna) badituzu, usaimena edo gustua galdu baduzu, edo COVID-19a diagnostikatutako pertsona batekin isolatuta edo kontaktu estuan egon bazara, **telefono bidezko kontsulta egin eta ez joan osasun-zentrorra edo ospitalera, Larrialdietara joan behar ez baduzu behintzat.**

**Ospitalea: 943 03 53 00**

**Osasun Zentroak:**  
Oñati: 943 03 54 30  
Bergara: 943 03 54 00  
Arrasate: 943 03 52 50  
Aretxabaleta : 943 71 19 59  
Eskoriatza: 943 71 44 52



Bakarrik joan ezin baduzu, laguntzaile bakarra eraman (Covid sintomarik ez duena).

## OHAR HAUEK PAZIENTEARENTZAT ETA LAGUNTZAILEARENTZAT DIRA (LAGUNTZAILE BAKARRA)



Eskuen higieina egin, bai ospitalera iristean, bai handik irtetean, bai eta gainazal komunak ukitu ondoren ere. Eskularruak jantzita badituzu, kendu, eta eskuen higieina egin.



Maskara ondo jarrita eraman, sudurra eta ahoa une oro estaliz:

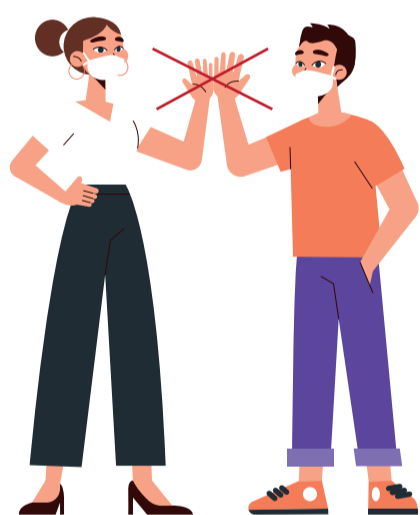
- Maskarak balbularik gabekoa izan behar du
- Maskara ezin dute erabili 2 urtetik beherako hurrek, arnasa hartzeko arazoak dituztenek, konortetik gabe edo ezgaituta daudenek edo maskara laguntzarik gabe kendu ezin dutenek
- Ez ukitu aurpegia eta maskara



Osasun-zentrorra segurtasunez joateko: etxetik maskarekin atera, eskuen higieina egin eta segurtasun-tartea gorde.



Gainerako pertsonetik 2 metroko distantzia gorde une oro.



Ez agurtu elkar ukituz.



Ezarritako orduan joan.



igogailuan erabilera mugatzeko arauak errespetatu.



Debekatuta dago zentroko instalazioetan paseatzea.

## OSPITALIZAZIO-ALDIAN, AURREKOAZ GAIN

Pazienteak maskara ken dezake bere gelan dagoenean.

Logela partekatuen kasuan, pazienteek segurtasun-distantzia mantendu behar dute; banaketa-errezelek itxita egon behar dute, eta beste paziente batzuekin partekatzen diren logelako eremuetan jarri behar da.

Ezingo da gelatik irten, medikuak aginduta ez bada. Kasu horretan, maskara ondo jarrita atera beharko da.

Paziente bakoitzak laguntzaile bakarra hartu ahal izango du (beti pertsona bera); laguntzaileak maskara ondo jarrita eraman beharko du eta eskuen higieina egin beharko du maiz. Covidarekin bateragarria den sintomatologiarik badu, ospitaletik irten beharko du maskara jantzita, eta telefonoz jarri beharko du harremanetan bere osasun-zentroarekin.

